

# COMBIEN ?

Vous avez maintenant une idée claire de ce qu'il vous faut comme matériel pour assembler des canalisations PVC. Demandez à votre vendeur Weldom de faire une estimation du coût des matériaux, des matériels et des outils dont vous allez avoir besoin.

## ÉVALUATION BUDGÉTAIRE

### Matériaux et matériels

Tubes PVC \_\_\_\_\_

Raccords PVC (choisir des diamètres adaptés aux tubes) \_\_\_\_\_

Colle d'assemblage (spéciale PVC) \_\_\_\_\_

Colliers de fixation type "Lyre" pour PVC \_\_\_\_\_

Décapant PVC (pour dégraissage des tubes) \_\_\_\_\_

### Outillage (entourez les outils que vous avez déjà)

Scie à denture fine (pour découpe des tubes) \_\_\_\_\_

Boîte à coupes \_\_\_\_\_

Toile abrasive (pour ébavurage et dépolissage) \_\_\_\_\_

Pinceau \_\_\_\_\_

\_\_\_\_\_  
Total HT  
\_\_\_\_\_  
Taxes  
\_\_\_\_\_  
Total TTC

Ceci n'est qu'une approximation qui vous permet de vous faire une idée du budget à prévoir. Elle n'a pas valeur d'engagement.

# QUAND ?

## LE MEILLEUR MOMENT POUR RÉALISER VOTRE PROJET ?

L'assemblage de canalisations PVC peut se faire en toutes saisons.

### Ce qu'il faut faire avant

- Bien choisir la forme et le diamètre des raccords en fonction du diamètre des tubes de canalisation et du plan d'installation. Choisissez des raccords de réduction pour relier entre eux des tubes de diamètres différents.

### Ce qu'il faut faire après

- Si vous constatez un mauvais écoulement de l'eau dans une canalisation, utilisez des baguettes spéciales de nettoyage pour évacuer le bouchon. Demandez conseil auprès de votre vendeur Weldom.

### IMPORTANT

- La colle n'adhère durablement que sur des surfaces dépolies et sans trace de graisse. Pour une installation étanche, respectez scrupuleusement les indications de cette fiche.  
- Pour plus d'informations, reportez-vous également à la fiche "Mettre en place une installation sanitaire".

### ATTENTION

- Ne cintrez pas les tubes PVC à chaud avec un chalumeau. Sous l'action de la flamme, ils perdent une partie de leurs propriétés techniques.

Votre magasin Weldom ne saurait être tenu pour responsable des résultats insatisfaisants obtenus suite à une mauvaise utilisation ou manipulation du matériel et des produits pour réaliser les travaux. Les informations indicatives de cette fiche ne sauraient dispenser de recourir, en cas de besoin, aux conseils et avis spécifiques de professionnels qualifiés. N'hésitez donc pas à faire appel à l'un de nos vendeurs.

**Weldom**  
Bricoler, décorer, jardiner

# FICHE CONSEIL SANITAIRE

## Assembler des canalisations PVC



HELLO\_AGE@VICY - R.C. Beauvais 890 922 490, Avril 2008. Illustrations : C. Guillou - Ne pas jeter sur la voie publique. FSE 002

**Weldom**  
Bricoler, décorer, jardiner

# QUOI ?

Si les canalisations étaient autrefois en plomb, en cuivre ou en acier galvanisé, le PVC est aujourd'hui utilisé pour quasiment tous les réseaux d'évacuation, des eaux de pluie à l'extérieur de la maison aux eaux ménagères en intérieur.

Le PVC présente de nombreux avantages :

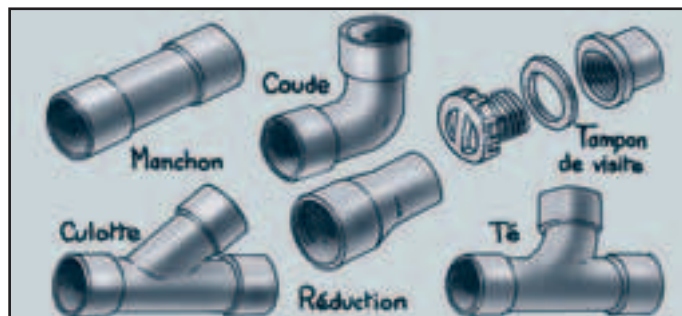
- tout d'abord, il est **léger** et **facile à assembler par collage**,
- ensuite, il **résiste parfaitement à la corrosion** et ne nécessite **aucun entretien**.

Respectez scrupuleusement les conseils de cette fiche pour garantir un assemblage optimal.

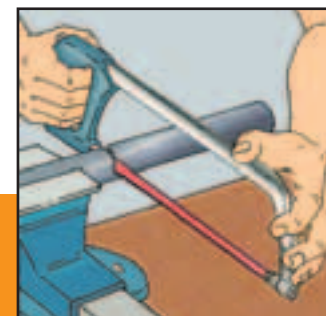
## BON À SAVOIR

- A la traversée d'un mur ou d'un plancher, engagez les tubes dans un fourreau de diamètre plus important afin de permettre leur libre jeu. L'espace entre le tube et le fourreau sera colmaté avec un mastic souple pour éviter le passage du bruit.
- Le coefficient de dilatation du PVC étant assez élevé, veillez à ne pas bloquer le libre mouvement des tubes. Dans le cas de grandes longueurs, prévoyez des raccords de dilatation.

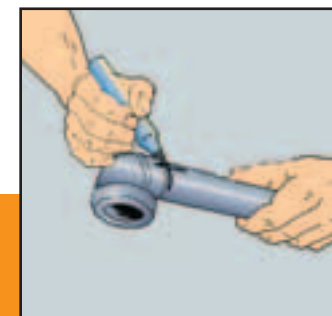
# COMMENT ?



1 Pour chaque section de tube, vous trouverez des raccords adaptés, avec des angles de 20 à 90°. Des raccords de réduction permettent de raccorder les tubes de diamètres différents.



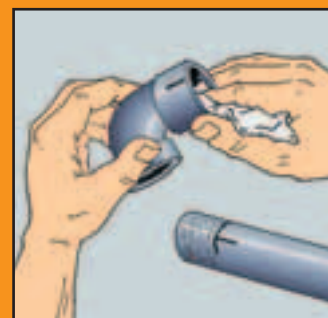
2 Pour une découpe nette et droite des tubes, utilisez une scie à métaux. Éliminez les bavures avec une toile abrasive.



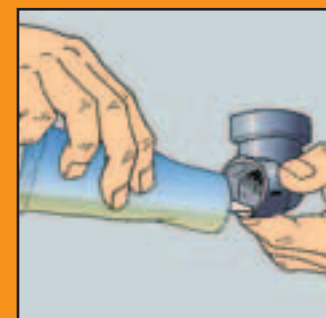
3 Emboîtez le raccord à sec et repérez avec un feutre la profondeur et la direction de l'emboîtement du raccord.



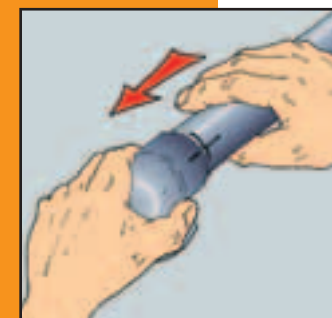
4 Pour que la colle adhère, dépolissez les deux parties à coller avec de la toile abrasive ou du papier de verre.



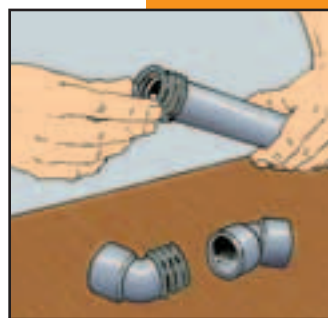
5 Dégraissez les surfaces en les frottant avec un chiffon imbibé de décapant PVC fourni par le fabricant.



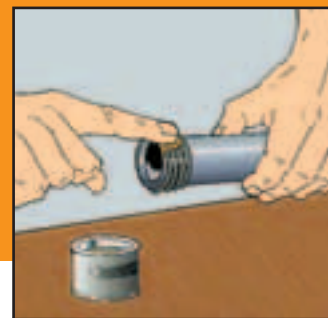
6 Appliquez la colle spéciale PVC en couche fine sur les deux surfaces à assembler. Utilisez un pinceau pour les tubes de forte section.



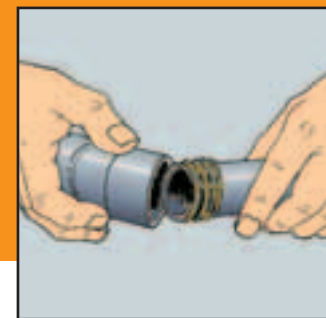
7 Emboîtez le tube et le raccord (sans tourner !) et maintenez l'assemblage pendant 30 secondes. Retirez immédiatement l'excédent de colle avec un chiffon sec.



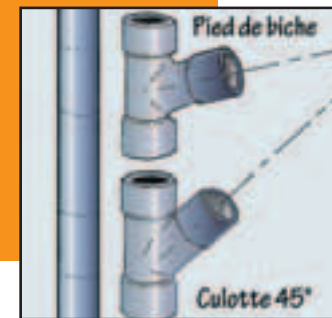
8 Dans le cas de raccords à joint, positionnez le joint sur l'extrémité de la partie mâle à assembler.



9 Enduisez le joint avec la pâte lubrifiante préconisée par le fournisseur.



10 Emboîtez le tube et le raccord. L'assemblage est immédiat.



11 Les raccords généralement utilisés pour les raccordements sur évacuations PVC sont le té "pied de biche" ou la culotte à 45°.